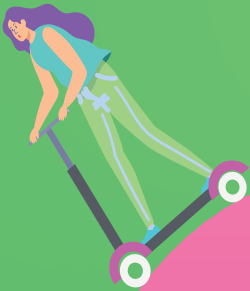


HORS SERIE special MOBILITÉS



la *Quinzaine*
De la *Mobilité*

RAYBAUD
Charpente
THIAUCOURT

CULTURE

velo
JOUY AUX ARCHES

Carrefour
contact
THIAUCOURT

**CABINET D'HYPNOSE THÉRAPEUTIQUE
ET DE RÉFLEXOLOGIE PLANTAIRE**
sur place à Ancy-Dornot ou Jaulny ou à domicile
Contact et informations pour prise de rendez-vous
www.hypnose.isabellesoulier.fr
06 37 21 56 79

DU RUPT THIAUCOURT
AMBULANCES

Ouverture **janvier 2025**

L'Arche des tout-p'tits
micro-crèche Jouy-aux-Arches

07.81.33.36.00 • larchedestoutp tits@gmail.com

LES MOBILITÉS

Pour accéder à l'emploi, à la santé, aux commerces, à la culture et à l'éducation, la mobilité conditionne l'efficacité des autres

politiques publiques du territoire.

En tant qu'Autorité Organisatrice de la Mobilité, la CCM&M peut agir sur les axes de transport régulier (hors transport scolaire), de transport à la demande, sur les services de mobilités actives, partagées et solidaires.

Liée à la transition écologique et sociale, la CCM&M souhaite offrir une alternative à la voiture individuelle,

UN

ENJEU

PRIORITAIRE

veiller à la complémentarité entre les différents types de transports, les usages partagés de véhicules et les modes de déplacements « doux ».

Cela se concrétise par plusieurs dispositifs mis en place sur Mad & Moselle, notamment des services de transport à la demande et de mobilité solidaire, le développement du covoiturage (3 aires de covoiturage intercommunales), et la promotion du vélo (création de véloroutes, éducation).

ET SI VOUS EXPLORIEZ DE NOUVELLES FAÇONS DE VOUS DÉPLACER ?

DÉCOUVREZ TEDIBUS :
7 LIGNES DONT 1
SAISONNIÈRE VERS LE LAC
DE MADINE !



DÉCOUVREZ LA MOBILITÉ
SOLIDAIRE :
ENSEMBLE, ROULONS !



SAVOIR ROULER À VÉLO



TARIFS

Aller..... 2 euros

Aller et retour..... 3 euros

Tedi Bus* est votre service de transport à la demande, vous emmenant de chez vous vers les bourgs proposant commerces, services de santé, services publics, loisirs, culture, sport et même jusqu'à la gare la plus proche !
Plus d'informations :
cc-madetmoselle.fr

Accessible à tous les habitants de Mad & Moselle sur simple réservation.

**Réservez dès maintenant au
03.83.81.91.69 !**

* financé par la collectivité et la Région Grand Est

La mobilité solidaire est un transport assuré par des habitants bénévoles pour ceux aux ressources limitées. Une participation de 0,32 €/km est demandée. Ce service de proximité est géré par la fédération Familles Rurales 57, qui s'occupe des réservations et des mises en relation.

Envie de donner de votre temps pour aider ? Vous avez un véhicule ?

Devenez conducteur bénévole !
**Contactez Familles Rurales au
03.87.65.47.54 !**

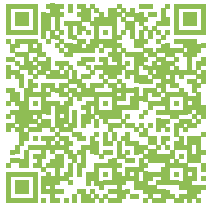
Vous serez sollicité selon vos disponibilités et recevrez un défraiement non imposable de 0,45 €/km.

Plus d'informations :
cc-madetmoselle.fr

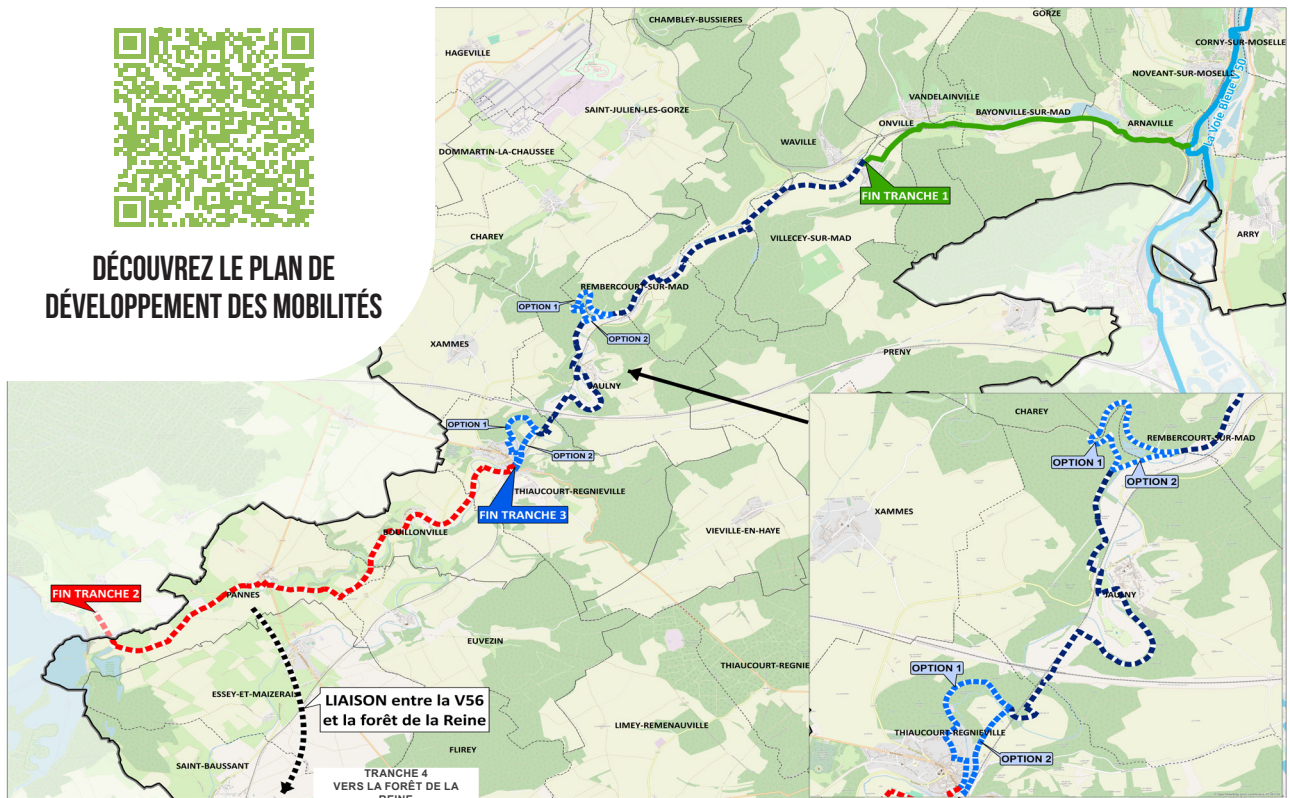
La CCM&M a décidé de proposer le programme gouvernemental SRAV aux écoles volontaires de son territoire.

En 2023/2024, cinq écoles ont participé, Mars-la-Tour, Vandelainville, Arnville, Novéant-sur-Moselle et Gorze. Encadrées par un professionnel agréé, les séances se sont déroulées sur 4 demi-journées, couvrant les trois blocs du SRAV: **Savoir Pédaler, Savoir Circuler, Savoir Rouler**

Après 10 heures de pratique et une sortie de 10 km, 90 enfants ont obtenu leur diplôme du SRAV. L'opération a été un succès et sera renouvelée en 2024/2025. Félicitations !



DÉCOUVREZ LE PLAN DE
DÉVELOPPEMENT DES MOBILITÉS



EN ROUTE VERS L'AVENIR VERT AVEC LES VÉLOROUTES V50 ET V56 !

APRÈS LA V50, LA VOIE BLEUE MOSELLE SAÔNE À VÉLO...

En mai 2023, les élus de la CCM&M ont voté en faveur des véloroutes d'intérêt communautaire : la **V50 « La Voie Bleue - Moselle - Saône à vélo »** et la future **V56**. Ces deux voies deviendront les **artères principales** du réseau cyclable de Mad & Moselle. **Les liaisons intermédiaires restent de compétence communale.**

BIENTÔT LA V56, AVEC UNE LIAISON JUSQU'À LA FÔRET DE LA REINE

La CCM&M prévoit de créer la véloroute V56 sur 32 km, reliant Arnville au Lac de Madine en passant par la vallée du Rupt-de-Mad. Ce projet répondra aux **besoins de déplacements quotidiens**, incluant les gares, ainsi qu'aux itinéraires de loisirs et touristiques. Avec les études déjà réalisées, les recherches de financement et de maîtrise d'œuvre sont en cours pour démarrer une première tranche de travaux de **7 km entre Arnville et Villecey-sur-Mad d'ici 2026.**

ET UNE MAISON DU VÉLO À LA JONCTION DE LA V50 ET DE LA V56

La Communauté de Communes Mad & Moselle transforme l'ancienne maison éclusière d'Arnville en un café-atelier vélo, géré par l'association Confluence Mad-et-Moselle. **Ouverture prévue pour la saison 2025 !** Imaginez un endroit où vous pouvez faire une pause, profiter d'une petite restauration, et réparer votre vélo. Ce lieu offrira aussi des documentations touristiques et une salle d'activités pour les ateliers et rencontres. Situé sur la Voie Bleue (V50), ce café-atelier sera également un point de liaison avec la future voie verte reliant la V50 au Lac du Der en passant par le Lac de Madine (V56). **Parfait pour découvrir de nouveaux itinéraires ! À bientôt sur nos pistes cyclables et au café-atelier vélo d'Arnville !**

LE COIN DES EXPERTS : EMILIE PIERSON, AMBASSADRICE MOBILITÉS

Vous avez des problèmes de mobilité ? Vous souhaitez découvrir les options de mobilité alternative ? Vous aimeriez participer aux fresques de la mobilité ?
Vous voulez en savoir plus sur le programme "Savoir Rouler à Vélo" ?
Vous êtes intéressé-e par le développement de partenariats concernant les options de transport ?

Emilie Pierson est là pour vous accompagner vers une mobilité plus durable. En tant qu'Ambassadrice, elle se consacre à réduire l'utilisation des véhicules individuels et à vous sensibiliser aux alternatives écologiques comme les modes doux et l'intermodalité !

CONTACTEZ LA : 07.56.42.52.30



Depuis 2017, les cyclistes peuvent emprunter la véloroute nationale V50 « **La voie Bleue - Moselle - Saône à vélo** » qui s'étend sur environ **14 kilomètres**, d'Arnaville à Jouy-aux-Arches, en passant par la zone commerciale d'Actisud (2 millions d'investissement). Cependant, des difficultés subsistaient sur certains tronçons de la V50 utilisant la voirie routière. **Deux points particulièrement dangereux ont été identifiés** : la traversée d'Arnaville et le pont routier entre Novéant-sur-Moselle et Corny-sur-Moselle. **Des études ont été réalisées par le Pôle d'Équilibre Territorial et Rural du Val de Lorraine pour résoudre ces problèmes, conduisant aux travaux débutés en mai 2022 :**

Travaux effectués par



DÉCOUVREZ LES ÉTAPES DE LA CONSTRUCTION DE LA PASSERELLE

1

Cette première étape de construction vise à établir des fondations stables pour l'ouvrage futur en nettoyant le lit de la rivière devant les piles du pont routier et en réalisant des forages pour les pieux bétons.

4

Une fois la réalisation de l'ensemble des piles et terrestres, l'étape la plus délicate arrive : le lancement de la charge.



2

En même temps que la réalisation des fondations en rivière, les travaux terrestres de génie civil ont permis de créer les premières piles et les culées.

3

Cette troisième étape vise à la réalisation des piles en rivière. Elles ont pour but de résister aux chocs de transport de marchandises, ainsi la sécurité de tous !

La passerelle ce sont 5,2 millions financés par l'État, le département de la Moselle, la région Grand Est, les communes de Corny-sur-Moselle, Novéant-sur-Moselle et la CCM&M



Depuis le printemps 2023, vous pouvez emprunter le pont canal d'Arnaville sur la V50, évitant ainsi de passer par la route départementale dans le village. Ce projet, financé par l'État, le département de Meurthe-et-Moselle et la CCM&M pour un montant de 130 000 €, facilite grandement vos trajets.

LE PONT CANAL D'ARNAVILLE



semble des appuis en plus spectaculaire ente métallique !



se à créer les t été construites de bateaux de eses, assurant

5

La rampe située sur la rive gauche peut maintenant être assemblée et montée. C'est cette rampe qui permet l'accès à la gare TER de Novéant-sur-Moselle.

6

Une fois l'ensemble des charpentes installées, débute l'étape décisive d'équipement et de finition : pose des bétons, de l'éclairage, de la résine.

ANCY-DORNOT
HALLE DES FENOTTES

7-8 SEPTEMBRE 2024
À PARTIR DE SAMEDI 10H

Le Festival

LE RENDEZ-VOUS DES AMATEURS DE VÉLO MAIS PAS QUE...

2 JOURS DE RANDOS VTT
GRAVEL / MARCHÉ

infos parcours & inscriptions : lefestival.fr

SOIRÉE FESTIVE

Samedi dès 18h
Entrée gratuite

Nombreuses animations
tout le week-end
Restauration et buvette



LES PÉPINIÈRES
DE METZ

LES PÉPINIÈRES
DE THIONVILLE

SCANNEZ-MOI !!



COMMANDE ET DEVIS EN LIGNE
SERVICE DE LIVRAISON

VENTE ET LOCATION DE VEGETAUX & MINÉRAUX
FOURNITURES HORTICOLES - DÉCORATIONS

PROFESSIONNELS ET PARTICULIERS

lespepinieresdemetz@gmail.com
lespepinieresdethionville@gmail.com
www.lespepinieresdemetz.com

03.87.73.72.10

NOS POINTS DE VENTE :

- Lieu dit la Petite Fin, 57160, Moulins-lès-Metz
- 15A rue de Verdun, 57180, Terville **NOUVEAU !**



VILLAGE SÉNIORS DE MARS-LA-TOUR

Vente de pavillons de 57m² et 77m² + garage

Tel. : 06 07 54 29 60

Rejoignez-nous sur Facebook : "Village séniors à Mars la Tour"



JOURNÉE PORTES OUVERTES
SAMEDI 7 SEPTEMBRE DE 10H00 À 17H00

ou sur rendez-vous
28 rue des Roses - 54800 Mars-la-Tour